

SINFIRO BRANDSCHUTZINGENIEURE

Brandschutz vorausgedacht

Unternehmensvorstellung



Wegweisender Brandschutz von Sinfiro – Entfacht Begeisterung.

Sinfiro erstellt mit innovativen Methoden, ganzheitlichem Denken sowie wirtschaftlichen und nachhaltigen Lösungen für Sie effiziente Brandschutzpläne, die alle technischen, wirtschaftlichen und gesetzlichen Vorgaben erfüllen.

Individuelle Brandschutzlösungen für private, gewerbliche und kommunale Auftraggeber sowie kirchliche Träger seit 1993.



> 30 Jahre

Erfahrung im Brandschutz



> 50

Brandschutzexperten



> 10.000

realisierte Projekte

DARAUF KÖNNEN SIE SICH BEI SINFIRO VERLASSEN:

- umfassende Kompetenz im Brandschutz
- Entwicklung individueller Brandschutzlösungen
- Spezialkompetenzen u. a. bei der Brand- und Räumungssimulation
- ausschöpfen des Ermessensspielraums gesetzlicher Vorgaben
- Beratung & Begleitung von der Planungs- und Umsetzungsphase über die Bauausführung bis nach der Projektabschluss
- Würdigung der Bestandssituation bei z. B. denkmalgeschützten Gebäuden

ECKDATEN

- Gründung 1993 durch Kreisbrandmeister a. D. Clemens Riesener als Ingenieurbüro Riesener
- seit 2009 Geschäftsführung durch Joachim Wollstädt und Ralf Galster
- 2018 Umfirmierung in Sinfiro GmbH & Co. KG
- interdisziplinäre Zusammenarbeit von Architekten, Ingenieuren, Naturwissenschaftlern, Bautechnikern, Zeichnern & Sekretariat
- 50 Mitarbeiter
- Standorte: Ebertstraße 2, 72336 Balingen und Herzogspitalstraße 24, 80331 München

Sinfiro Leistungen. Ganzheitlich.

1. BRANDSCHUTZ- PLANUNGEN

Objektbezogene Konzeptionen
Bestandsaufnahmen
Brandschutztechnische Beratungen

2. INGENIEURTECHNISCHE NACHWEISVERFAHREN

Brandsimulationen
Räumungssimulationen
Thermische Analysen

3. ORGANISATORISCHER BRANDSCHUTZ

Flucht- & Rettungspläne
Bestuhlungspläne
Zimmeraushänge

4. ABWEHRENDER BRANDSCHUTZ

Feuerwehrpläne
Feuerwehrbedarfsplanungen
Laufkarten/Linienkarten

5. BAU- AUSFÜHRUNGEN

Fachbauleitungen
Bauausführungen inkl.
Schlussabnahme

6. BERATUNG VON KOMMUNEN

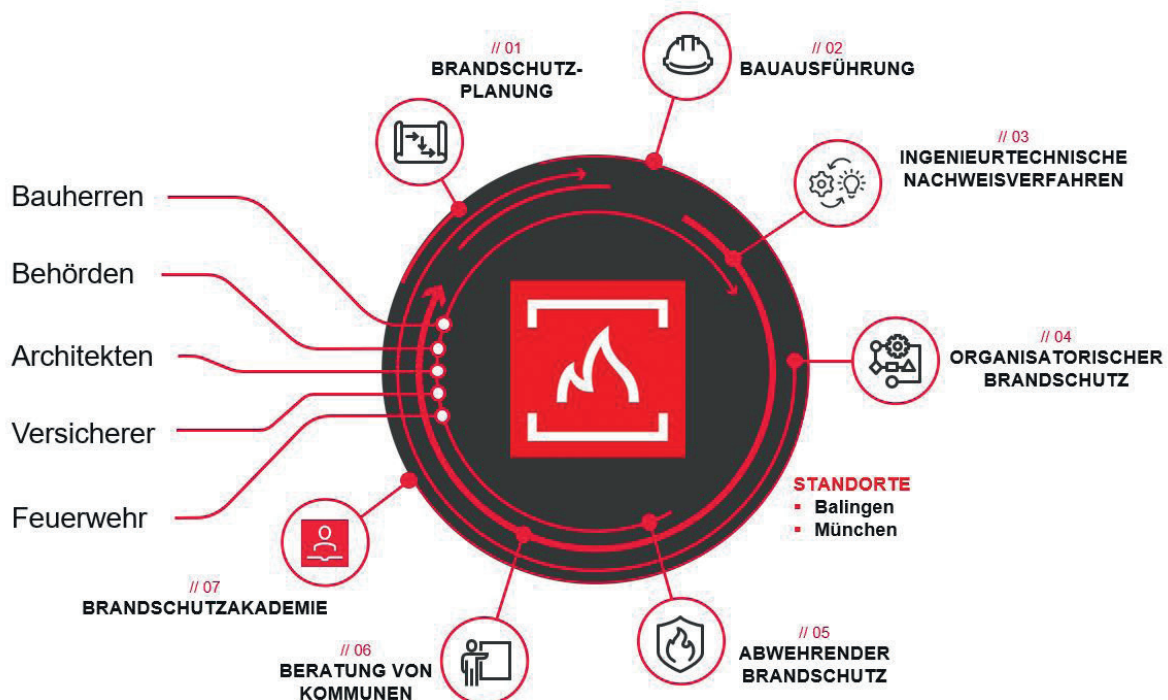
Brandverhütungsschauen
Ausschreibung für Feuerwehrfahrzeuge
Feuerwehrbedarfsplanung

MEHR UNTER SINFIRO.DE



Sinfiro Brandschutz. Mit Gespür.

- durchgängige Projektbetreuung über alle Leistungsphasen und Betreuung während der Gebäudenutzung
- Mitarbeit in diversen nationalen und internationalen Forschungsgruppen zur Brand- und Räumungssimulation (ivbs e. V., VIB, FDS-Usergroup, RIMEA e. V. etc.)
- moderne Arbeitsweisen und flache Hierarchien
- QM-System zur Standardisierung und Vereinheitlichung der Abläufe
- modernes Büro mit verschiedenen Kommunikationsbereichen und Glasfaseranschluss
- Ideenmanagement
- > 25% der Belegschaft sind ehrenamtlich im Sicherheitswesen tätig (Feuerwehr, Rettungsdienst, THW, etc.)



Sinfiro aktuell. Organisation.



SINFIRO GESCHÄFTSFÜHRUNG (VON LINKS):

JOACHIM WOLLSTÄDT DIPL.-ING. (FH)

Sachverständiger für Brandschutz gemäß VwV
Brandschutzprüfung

eingetragen in der FL 38 der Ingenieurkammer BW
Beratender Ingenieur

RALF GALSTER DIPL.-ING. (FH)

Sachverständiger für Brandschutz gemäß VwV
Brandschutzprüfung

eingetragen in der FL 38 der Ingenieurkammer BW
Beratender Ingenieur

SINFIRO | GEMEINSAM EINFACH BESSER

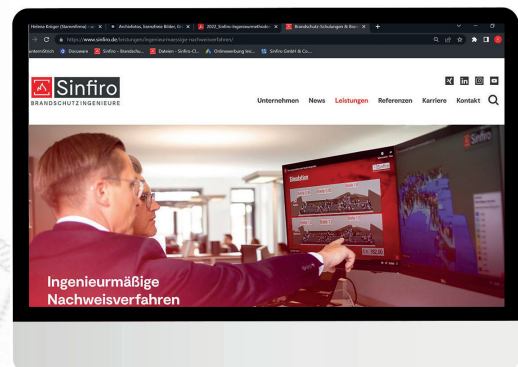
Bei Sinfiro arbeiten Architekten, Ingenieure, Naturwissenschaftler, Bautechniker und Bauzeichner mit verschiedenen Spezialisierungen im Team an kreativen Lösungen für alle Bereiche des Brandschutzes. Viele unserer Mitarbeiter sind ehrenamtlich als Feuerwehrleute im abwehrenden Brandschutz tätig und bringen dieses wertvolle Praxiswissen in die Planung und Umsetzung konkreter Brandschutzmaßnahmen ein.

BÜROORGANISATION:

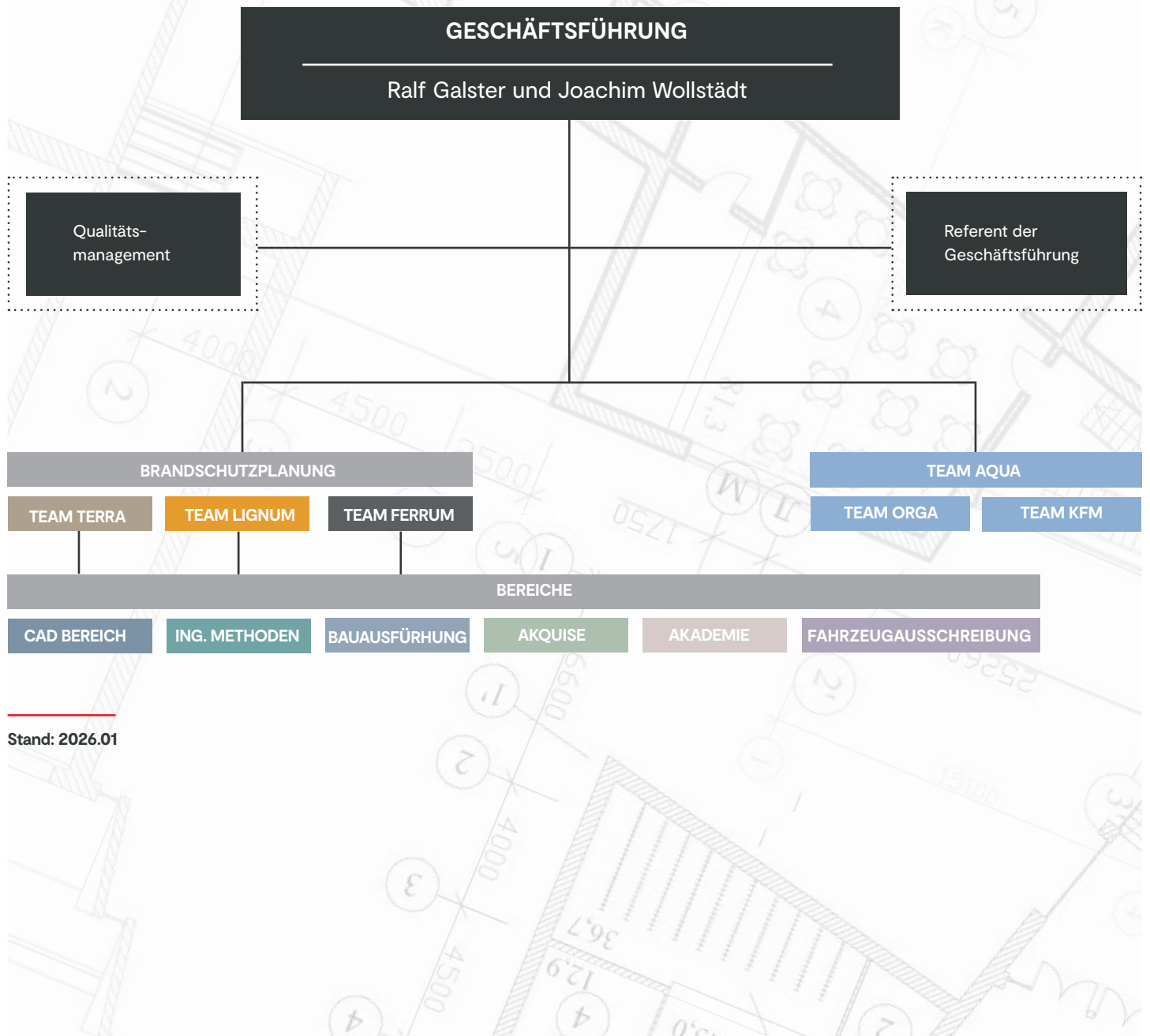
Aufbau und Struktur gemäß Organigramm.
Nutzung eines Handbuchs zum internen Qualitätsmanagement.

TECHNISCHE AUSSTATTUNG

Die Daten werden serverseitig gespeichert, Back-up-Konzept und Redundanz sind vorhanden.



Sinfiro aktuell. Organigramm.



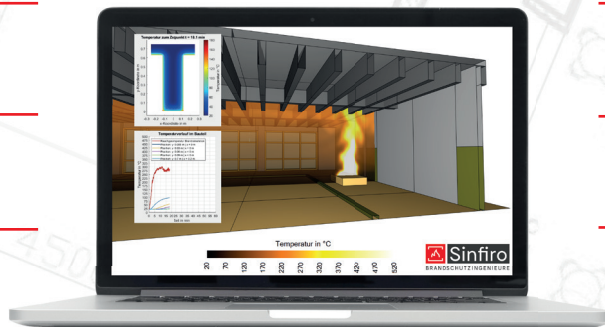
Sinfiro innovativ. Kontinuierlicher Fortschritt.

INGENIEURMÄSSIGE METHODEN VEREINEN SICH BEI UNS MIT MODERNSTER TECHNOLOGIE UND KONTINUIERLICHEM FORTSCHRITT:

COMPUTERGESTÜTZTE
BRANDSIMULATIONEN

RÄUMUNGS-
SIMULATIONEN

THERMISCHE
ANALYSEN



EIGENENTWICKLUNG
VON ARBEITSTOOLS

VALIDIERTE
SOFTWARE

MIT MACHBARKEITS-
STUDIEN ZUR
OPTIMALEN LÖSUNG

FÜR NEUERUNGEN BRENNEN MIT INNOVATIONSWORKSHOPS UND IDEENMANAGEMENT:



**INNOVATIONS-
WORKSHOP**

Mit allen Mitarbeitern
alle zwei Monate.



TRANSPARENZ

Für jeden sichtbar
und offen. Lernen aus
Fehlern.



**IDEE DES
MONATS**

Innovationsmanagement.
Lernen voneinander.



**VERNETZUNG
MIT FORSCHUNG**

Zusammenarbeit mit
Hochschulen. Bachelor-
und Masterarbeiten.
Dozententätigkeit.

Sinfiro individuell. Referenzen.

GEO- UND UMWELTFORSCHUNGSZENTRUM TÜBINGEN



- **AUFTRAGGEBER:**
Vermögen und Bau Baden-Württemberg,
Amt Tübingen
- **ARCHITEKT:**
Kaan Architecten, Rotterdam
- **PROJEKTGRÖSSE:**
ca. 25.050 m²
- **SINFIRO LEISTUNGEN:**
Objektbezogene Konzeption, Fachbauleitung,
Brandschutztechnische Beratung,
Flucht- und Rettungspläne

ERLEBNISREICH WOHNEN BALINGEN



- **AUFTRAGGEBER:**
Walter Baumann, Balingen
- **ARCHITEKT:**
Löffler_Schmeling klimagerechte Architektur,
Karlsruhe
- **PROJEKTGRÖSSE:**
vierschossiges Gebäude
- **SINFIRO LEISTUNGEN:**
Objektbezogene Konzeption, Brandschutz-
technische Beratung, Brandsimulation

Sinfiro individuell. Referenzen.

JOSEF-SCHWARZ-SCHULE HEIBRONN



- **AUFTRAGGEBER:**
Schwarz Campus Service GmbH & Co. KG,
Neckarsulm
- **ARCHITEKT:**
Behnisch Architekten, Stuttgart
- **SINFIRO LEISTUNGEN:**
Objektbezogenes Brandschutzgutachten,
Fachbauleitung Brandschutz, brandschutz-
technische Beratung, Räumungssimulation

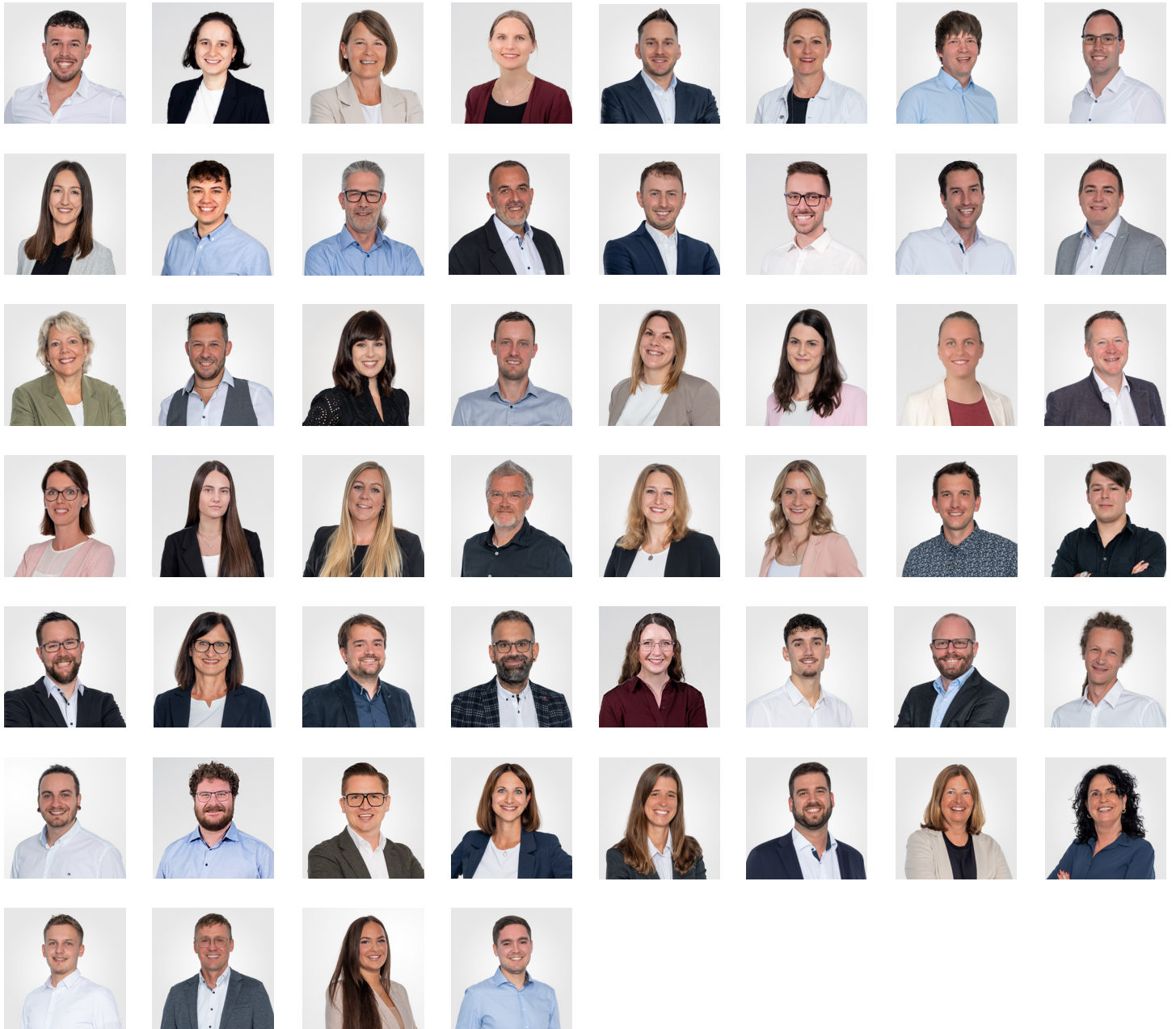
LANDRATSAMT ESSLINGEN



- **AUFTRAGGEBER:**
Ed. Züblin AG, Stuttgart
- **ARCHITEKT:**
BFK architekten, Stuttgart
- **SINFIRO LEISTUNGEN:**
Objektbezogenes Brandschutzgutachten,
Brandschutztechnische Stellungnahme, Feuer-
wehr- und Rettungspläne, Brandschutzordnung

Teamwork makes the dream work!

Unser Team für Ihre Lösung.



Standort Balingen
Ebertstraße 2 | 72336 Balingen
Telefon: +49 7433 9998-0

Standort München
Herzogspitalstraße 24 | 80331 München
Telefon +49 89 5454277-0